



## Smart Working post-emergenza: cosa cambia col Decreto Aiuti Bis



# Smart Working: normativa e prassi

Dott.ssa Mariangela Oberti, studio BJW – Consulenza del lavoro

Smart Working: normativa e prassi

## Lavoro Agile / Smart Working

*“Una modalità di esecuzione del rapporto di lavoro subordinato stabilita mediante accordo tra le parti, anche con forme di organizzazione per fasi, cicli e obiettivi e senza precisi vincoli di orario o di luogo di lavoro, con il possibile utilizzo di strumenti tecnologici per lo svolgimento dell'attività lavorativa”.*



## Benefici

## Rischi



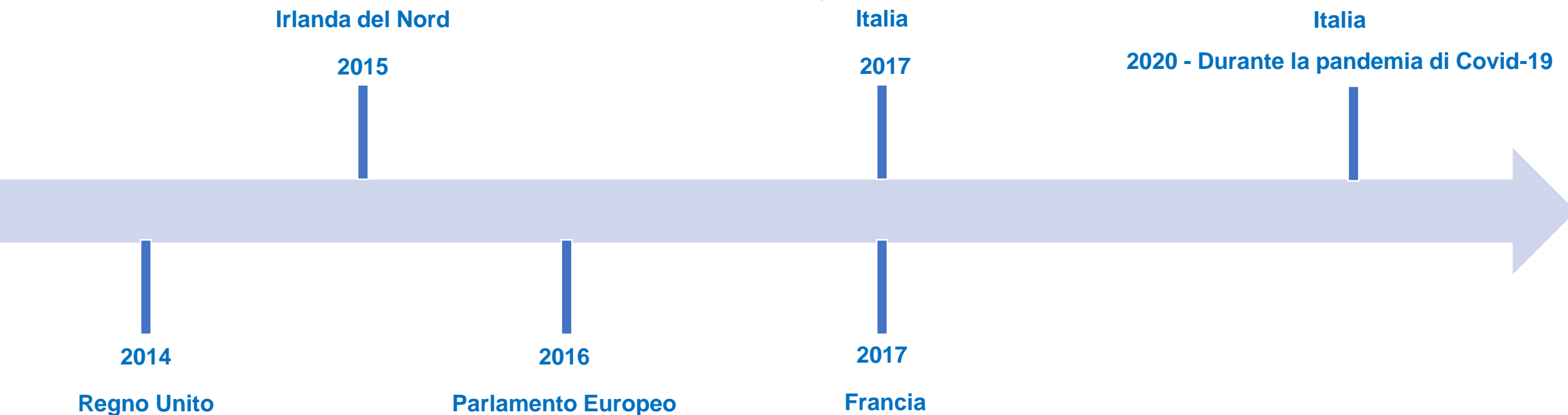
Smart Working: normativa e prassi

**NORMATIVA:**

I primi stati europei ad aver legiferato in tema di lavoro smart

L. 22.05.2017 n. 81: *“Misure per la tutela del lavoro autonomo non imprenditoriale e misure volte a favorire l'articolazione flessibile nei tempi e nei luoghi del lavoro subordinato”*.

Semplificazione di alcune delle disposizioni previste nella Legge n. 81/2017



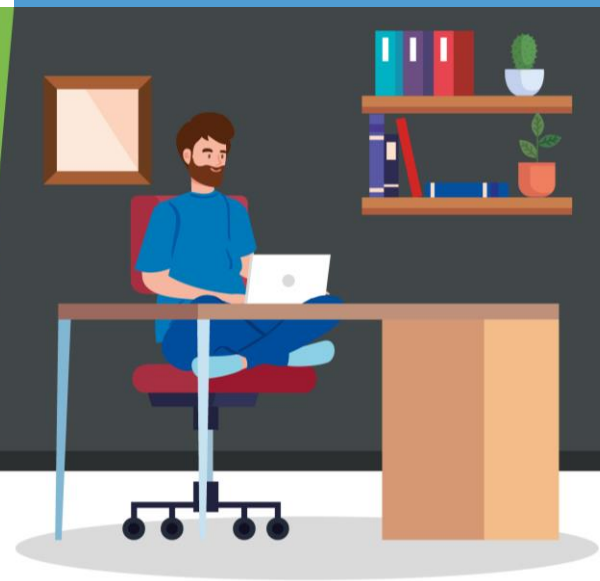
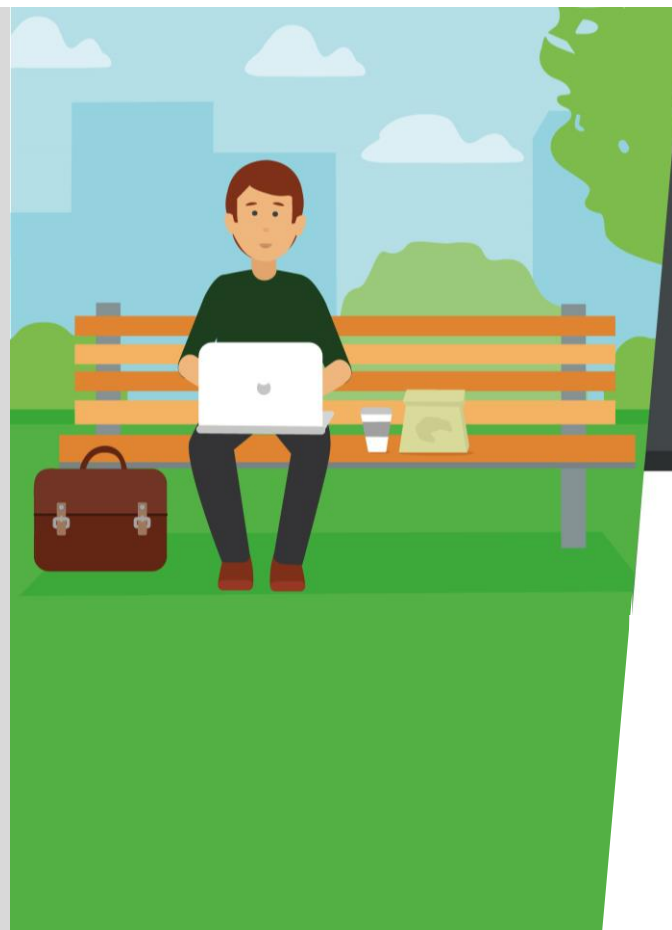
Smart Working: normativa e prassi

# Lavoro agile e telelavoro

## LAVORO AGILE

La prestazione lavorativa è svolta senza una postazione fissa (in parte all'interno dei locali aziendali e in parte all'esterno)

*Diritto alla disconnessione:* misure tecniche e organizzative per assicurare la disconnessione del lavoratore dalle strumentazioni tecnologiche di lavoro



## TELELAVORO

Il dipendente lavora tipicamente da casa, la postazione di lavoro è a casa, con qualche saltuario rientro nel posto di lavoro tradizionale

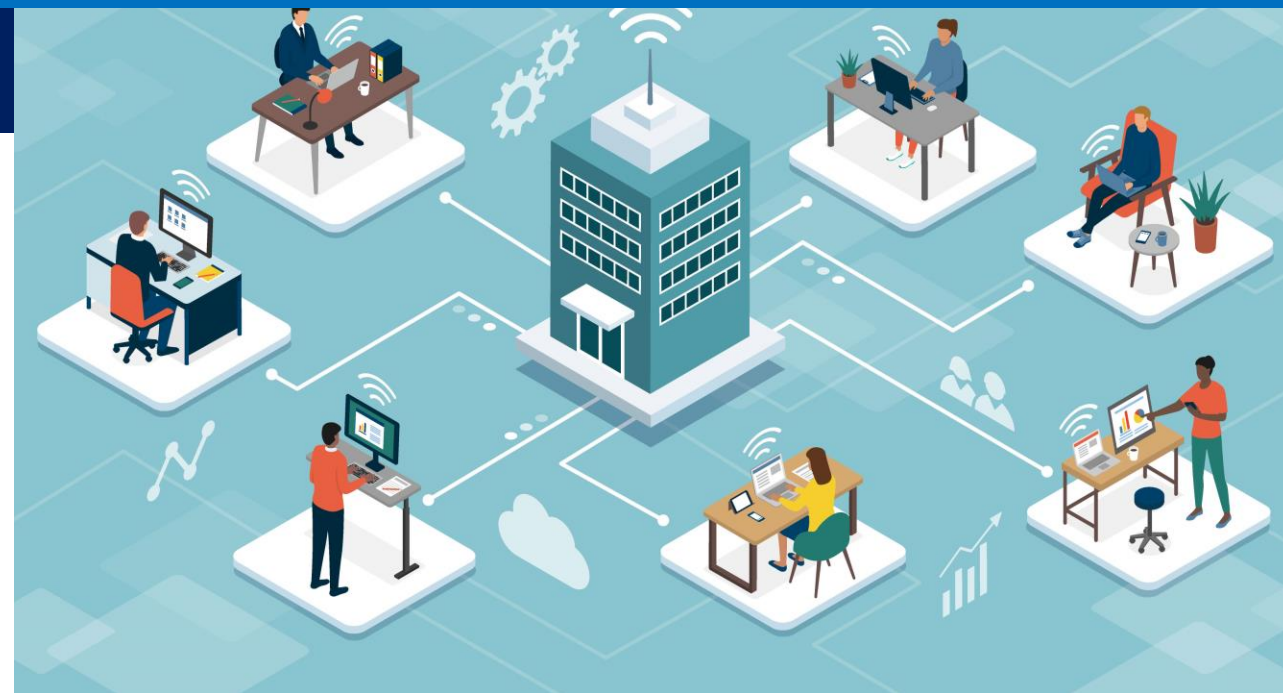
Smart Working: normativa e prassi

# Decreto Aiuti Bis

La Legge 21.09.2022 n. 142 ha prorogato fino al 31.12.2022 le misure semplificate del lavoro agile, già in essere durante l'emergenza sanitaria Covid-19.

Svolgono la loro **prestazione lavorativa in modalità agile**, previa richiesta al datore di lavoro:

- **Lavoratori fragili**
  - Lavoratori in possesso di certificazione rilasciata dai competenti organi medico-legali, attestante una condizione di rischio
  - i lavoratori in possesso di riconoscimento di disabilità grave ai sensi della Legge n. 104/1992
- **Genitori lavoratori dipendenti** che abbiano almeno un figlio minore di 14 anni
- **Lavoratori dipendenti** che, sulla base delle valutazioni dei medici competenti, sono maggiormente esposti a rischio di contagio dal virus SARS-CoV-2



## Smart Working: normativa e prassi

# Accordo individuale

- Dal 2023 con i lavoratori interessati sarà necessario stipulare un accordo individuale scritto contenente una serie di argomenti che possano escludere eventuali contenziosi con il lavoratore

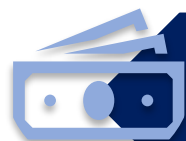


### Straordinario



### Disconnessione

Al fine di evitare rischi per la salute fisica e mentale del lavoratore, è necessario stabilire nell'accordo il diritto del lavoratore a **disconnettersi in determinati tempi**, coincidenti con il riposo minimo giornaliero e settimanale



### Buoni pasto



## Smart Working: normativa e prassi

# Infortuni

Art. 23 della L. 81/2017: i lavoratori in smart working hanno pieno diritto alla tutela contro gli infortuni e le malattie professionali “dipendenti da rischi connessi alla prestazione lavorativa resa all’esterno dei locali aziendali”

- Anche con riferimento al tragitto per recarsi nel luogo prescelto per il lavoro, qualora non sia la residenza del lavoratore, a condizione che gli infortuni occorsi siano causati da un **rischio connesso con la prestazione lavorativa**

### Infortunio in itinere

- riconosciuto solo quando la scelta del luogo della prestazione è dettata da esigenze connesse alla prestazione o dalla necessità del lavoratore di conciliare le esigenze di vita con quelle lavorative

